

Combat[®] CTU

Gazowe nagrzewnice powietrza

**Sprawność
ponad 91.5%**



- Przystosowana do pracy z zamkniętą lub otwartą komorą spalania
- Wszystkie modele wyposażone w palnik z automatycznym zapłonem
- Łatwe w instalacji, obsłudze i użytkowaniu z wyprowadzeniem spalin przez tylną ściankę urządzenia
- Wyposażone w lampki sygnalizacji stanu pracy lub zablokowania
- Przedłużona żywotność dzięki zastosowaniu wymiennika ciepła ze stali aluminizowanej [opcjonalnie ze stali nierdzewnej]
- Możliwość podwieszania: nie przeszkadzają w pracy i zwiększają powierzchnię użytkową obiektu
- Zdalnie sterowana praca wentylatora w okresie letnim w celu zwiększenia cyrkulacji powietrza w obiekcie



Dane techniczne - typoszereg CTU

Model		22	30	35	40	50	60	75	90	100	115
Moc wejściowa	[kW]	25	30	35	43	55	63	87	100	107	121
Moc wyjściowa	[kW]	23	27	32	39	51	58	78	91	98	111
Max. zużycie gazu ziemnego GZ-50 (G20)	[m ³ /godz.]	2.6	3.2	3.7	4.5	5.8	6.6	9.0	10.5	11.3	12.8
Max. zużycie gazu ziemnego GZ-50 (G25)	[m ³ /h]	3.03	3.33	4.31	4.78	6.14	6.98	9.49	11.06	11.86	13.43
Max. zużycie gazu płynnego LPG Propan (G31)											
faza gazowa	[m ³ /godz.]	1.01	1.23	1.48	1.77	2.27	2.58	3.51	4.09	4.39	4.97
faza ciekła	[kg/godz.]*	1.87	2.28	2.75	3.27	4.21	4.79	6.50	7.58	8.13	9.21
Max. zużycie gazu płynnego LPG Butan (G30)											
faza gazowa	[m ³ /godz.]	0.76	0.93	1.06	1.34	1.72	1.95	2.65	3.09	3.32	3.75
faza ciekła	[kg/godz.]*	1.86	2.27	2.59	3.26	4.19	4.77	6.47	7.55	8.09	9.17
Złącze gazu		R - ½	R - ½	R - ½	R - ½	R - ½	R - ½	R - ¾	R - ¾	R - ¾	R - ¾
Ilość palników		5	5	6	7	9	11	12	14	15	17
Ciśnienie wejściowe gazu	[mbar]	GZ-50 (G20) [Min. 17, Max. 25], Propan (G31) [Min. 25, Max. 45], Butan (G30) [Min. 20, Max. 35]									
Zasilanie elektryczne		230 V, 50 Hz, 1 Ø									

* Aby uzyskać [litr/godz.] należy pomnożyć: [kg/godz.] x 1.97

Dane eksploatacyjne dot. przepływu powietrza - typoszereg CTUA

Nagrzewnice CTUA są wyposażone w niskosumowowe wentylatory osiowe, napędzane bezpośrednim silnikiem znajdujący się w tylnej części urządzenia. Nagrzewnice CTUA powinny być stosowane tylko do systemów swobodnego wylotu powietrza.

Model		22	30	35	40	50	60	75	90	100	115	
Wydatek powietrza	[m ³ /godz.]	3800	4000	4000	4000	5500	5500	7500	7500	11000	11000	
Prąd pracy	[A]	1.0	1.0	1.0	1.0	1.72	1.72	1.9	1.9	3.2	3.2	
Prąd rozruchu	[A]	1.4	1.4	1.4	1.4	2.4	2.4	2.8	2.8	4.5	4.5	
Całkowite zużycie energii elektrycznej	[W]	210	210	210	210	415	415	510	510	745	745	
Głośność w odległości 3m [określone wg EN ISO 3746]												
dB[A]	[NR]	56 (51)			57.1 (52.1)			57.3 (52.3)				

Dane eksploatacyjne dot. przepływu powietrza - typoszereg CTUB/C

Nagrzewnice z serii CTUB/C są wyposażone w systemy wentylatorów składające się z niskosumowowego (-ych) wentylatora (-ów) odśrodkowego (-ych) napędzanego (-ych) bezpośrednio przez silnik (-i) znajdujący (-e) się w tylnej części zespołu. Nagrzewnice z serii CTUB powinny być stosowane wyłącznie do swobodnego nawiewu. Nagrzewnice CTUC wyposażone są w wentylatory oraz króce spalinowy i powietrzny. Nagrzewnice powinny być stosowane w instalacjach kanałowych.

Model		22	30	35	40	50	60	75	90	100	115	
Wydatek powietrza	[m ³ /godz.]	3300	3300	3300	3300	5500	5500	6400	6400	9400	9400	
Normalne obroty - prąd pracy	[A]	4.6	4.6	4.6	4.6	11	11	11	11	15.6	15.6	
Normalne obroty - prąd rozruchu	[A]	9.0	9.0	9.0	9.0	13.5	13.5	13.5	13.5	19.2	19.2	
Wysokie obroty - prąd pracy	[A]	5.5	5.5	5.5	5.5	14	14	14	14	21	21	
Wysokie obroty - prąd rozruchu	[A]	13.6	13.6	13.6	13.6	17.2	17.2	17.2	17.2	25.8	25.8	
Całkowite zużycie energii elektrycznej	[W]	550	550	550	550	1100	1100	1100	1100	1650	1650	
Głośność w odległości 3m [określone wg EN ISO 3746]												
dB[A]	[NR]	59.9 (59)			63.1 (62)			69.6 (67)		72.1 (70)		

Dane eksploatacyjne dot. przepływu powietrza - typoszereg CTUD

Nagrzewnice serii CTUD nie są wyposażone w wentylatory i są zaprojektowane do pracy z systemami grzewczymi wyposażonymi w niezależne wentylatory. Nagrzewnice powinny być stosowane w instalacjach kanałowych.

Model		22	30	35	40	50	60	75	90	100	115
Min. Wydatek powietrza	[m ³ /godz.]	3300	3300	3300	3300	5500	5500	6400	6400	9400	9400
Spadek ciśnienia na wymienniku ciepła		30 Pa									

Wymiary – Typoszereg CTUA [wszystkie modele]

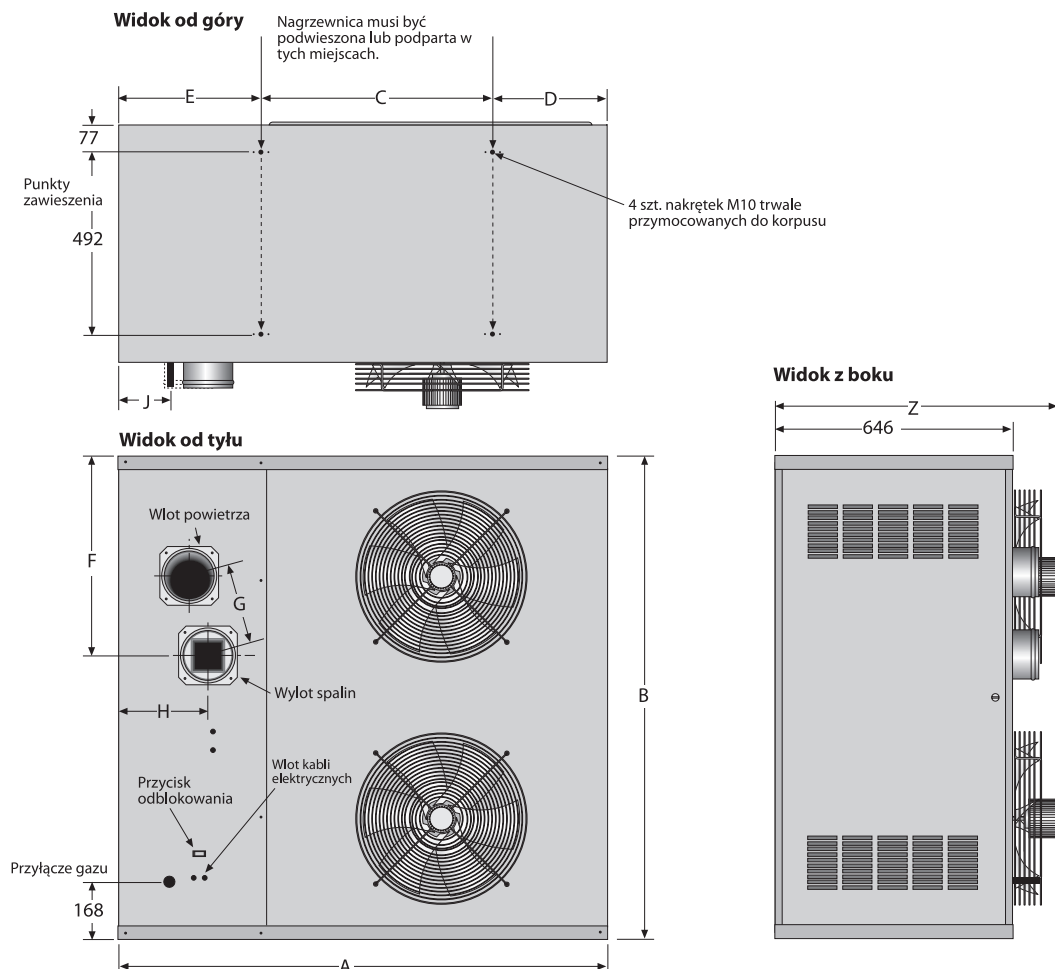
Model		22	30	35	40	50	60	75	90	100	115
'A' Szerokość	[mm]	1075	1075	1075	1075	1075	1075	1327	1327	1327	1327
'B' Wysokość	[mm]	610	610	610	610	895	895	1100	1100	1345	1345
'C' Rozstaw wsporników podwieszania	[mm]	450	450	450	450	450	450	627	627	627	627
'D' Rozstaw wsporników podwieszania	[mm]	312	312	312	312	312	312	312	312	312	312
'E' Rozstaw wsporników podwieszania	[mm]	315	315	315	315	315	315	388	388	388	388
'F' Odległość osi wylotu spalin	[mm]	240	240	240	240	430	430	346	346	537	537
'G' Odległość osi wylotu spalin od wlotu powietrza	[mm]	140	140	140	140	140	140	225	225	225	225
'H' Odległość osi wylotu spalin	[mm]	218	218	218	218	211	211	260	260	260	260
'J' Odległość przyłącza gazu	[mm]	150	150	150	150	150	150	220	220	220	220
Ciężar	[kg]	84	84	88	92	115	122	160	169	194	203
'Z' Głębokość	[mm]	756	756	756	756	806	806	756	756	806	806
Wysokość montażu do spodu nagrzewnicy	[m]	Min. rekomendowana 2.5 Max. rekomendowana 3.5		Nagrzewnice mogą być instalowane wyżej, jeśli wyposażone są w dyfuzory i/lub w obiekcie zainstalowane są wentylatory podstropowe kierujące ogrzane powietrze w dół w kierunku podłogi.							

Wymagane odległości nagrzewnic od materiałów palnych (mm)

	Powyżej nagrzewnicy	Poniżej nagrzewnicy	Z boku nagrzewnicy	Z tyłu nagrzewnicy	Z przodu nagrzewnicy	Do przewodu spalinowego
	150	300	500	600	3000	50

Specyfikacja techniczna typoszeregu CTUA - Wszystkie modele

Wszystkie pokazane wymiary są w mm.

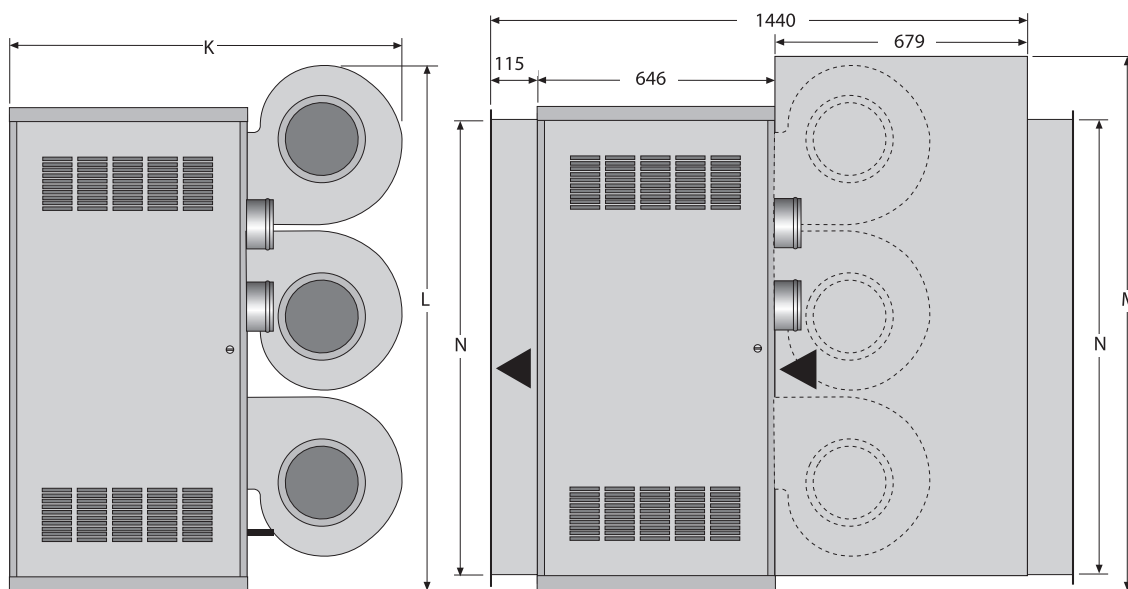


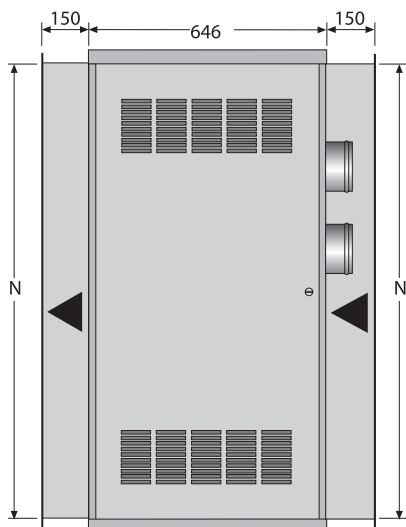
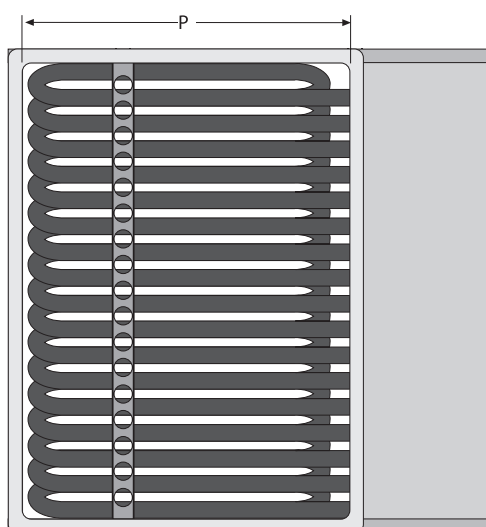
Wymiary – Typoszeregi CTUB, CTUC, CTUD [wszystkie modele]

Model		22	30	35	40	50	60	75	90	100	115
'K' Głębokość dla CTUB	[mm]	1026	1026	1026	1026	1026	1026	1076	1076	1076	1076
'L' Wysokość dla CTUB	[mm]	610	610	610	610	895	895	1100	1100	1380	1380
'M' Wysokość dla CTUC	[mm]	610	610	610	610	895	895	1100	1100	1431	1431
'N' Wysokość kroćca wlotu i wylotu powietrza	[mm]	534	534	534	534	813	813	1024	1024	1233	1233
'P' Szerokość kroćca wlotu i wylotu powietrza	[mm]	709	709	709	709	709	709	888	888	888	888
Ciężar dla CTUB	[kg]	96	96	100	104	139	146	185	210	228	237
Ciężar dla CTUC	[kg]	109	109	113	117	156	163	205	214	251	260
Ciężar dla CTUD	[kg]	80	80	84	88	107	113	151	160	177	209
Wysokość montażu do spodu nagrzewnicy	[m]	Min. rekomendowana 2.5 Max. rekomendowana 3.5		Nagrzewnice mogą być instalowane wyżej, jeśli wyposażone są w dyfuzory i/lub w obiekcie zainstalowane są wentylatory podstropowe kierujące ogrzane powietrze w dół w kierunku podłogi.							

Specyfikacja techniczna typoszeregów CTUB/C – [wszystkie modele]

Wszystkie pokazane wymiary są w mm.


Widok z boku
 Typoszeregi CTUB/C [wszystkie modele]

Widok z boku
 Typoszeregi CTUC [wszystkie modele]

Widok z boku
 Typoszeregi CTUD [wszystkie modele]

Widok z przodu
 Typoszereg CTUD [Oraz inne modele wyposażone w kroćce wylotu powietrza]

Dane techniczne wylotu spalin - typoszereg CTU

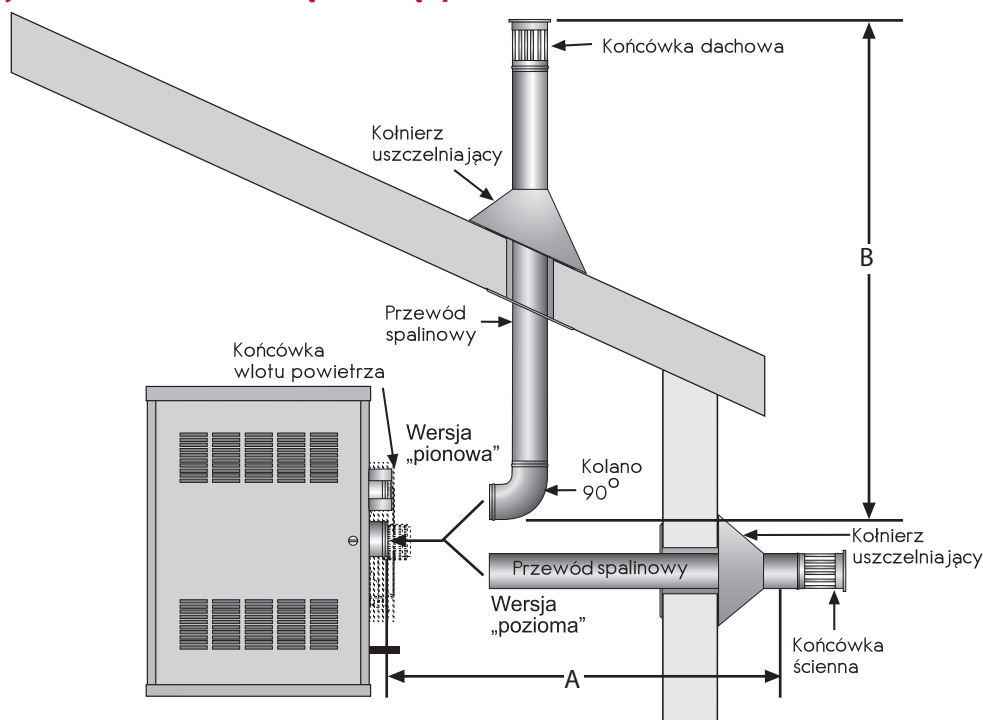
Nagrzewnice typoszeregu CTU muszą być podłączone do systemu wyrzutu spalin. Jeśli jest taka potrzeba to mogą być stosowane odcinki proste i kolana. Za każde dodane kolano 90° maksymalna długość układu spalinowego musi być skrócona o 1 m. Całkowita maksymalna długość układu spalinowego podana jest w wymiarach A - układu poziomego i B - dla układu pionowego.

Uwaga: Końcówka układu spalinowego nie może być zlokalizowana pod oknem lub w taki sposób, że gazy spalinowe zawracane by były do budynku.

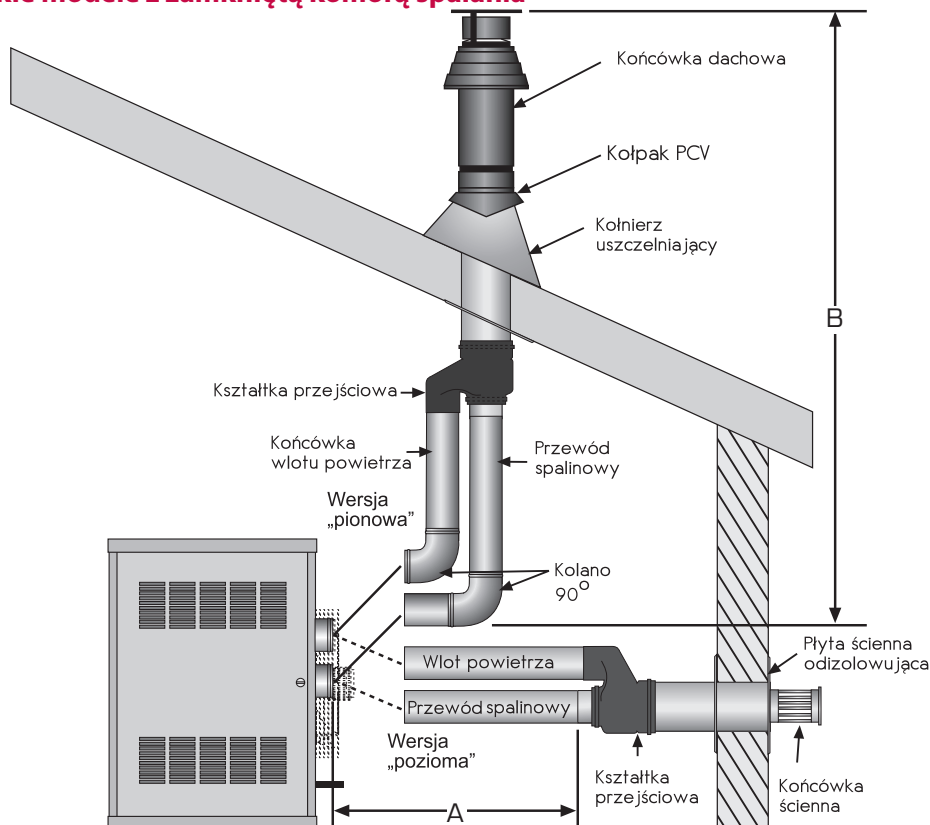
Modele z otwartą komorą spalania i zamkniętą komorą spalania

Model		22	30	35	40	50	60	75	90	100	115
Max. długość 'A' (poziomy)	[mm]	7	8	8	10	13	15	15	17	20	20
Max. długość 'B' (pionowy)	[mm]	6	7	7	9	12	14	14	16	19	19
Wlot spalin Wlot powietrza	Ø	100	100	100	100	100	100	130	130	130	130

Zestawienie: wszystkie modele z otwartą komorą spalania



Zestawienie: wszystkie modele z zamkniętą komorą spalania



System Zapłonu

Nagrzewnice CTU wyposażone są w automatyczny zapłon palnika.

Opcje Palnika

Nagrzewnice CTU wyposażone są w palniki jednostopniowe włącz/wyłącz.

Wylot Spalin

Aparaty CTUA oraz CTUB są wyposażone w regulowane poprzeczne żaluzje.

Dla CTUC oraz CTUD należy zasięgnąć opinii w firmie Roberts-Gordon w celu upewnienia się czy dany system kanałowy jest kompatybilny z nagrzewnicą.

Ważna uwaga

Urządzenie opisane w tej karcie katalogowej jest odpowiednie do zastosowania w obiektach usługowych i przemysłowych. Jednakowoż w większości środowisk, szczególnie tam, gdzie powietrze zawiera więcej chloru (przykładowo blisko gnijących roślin lub innych procesów rozkładu), albo wyjątkowo dużo pyłu, należy zasięgnąć porady specjalisty na etapie projektowania. Zaleca się konsultacje z Roberts-Gordon.

Roberts-Gordon zastrzega sobie prawo do zmiany specyfikacji produktu bez powiadamiania.

Przepisy instalacyjne i coroczne inspekcje:

Wszystkie czynności instalacyjne i konserwacyjne dotyczące produktów firmy ROBERTS GORDON® mogą być wykonywane wyłącznie przez instalatorów wykwalifikowanych w zakresie instalacji i konserwacji sprzętu sprzedawanego i dostarczanego przez Roberts-Gordon LLC, muszą spełniać wszystkie wymagania określone w instrukcjach firmy ROBERTS GORDON® oraz być zgodne ze wszystkimi odpowiednimi wymogami określonymi przez odpowiednie rozporządzenia w zakresie instalacji, konserwacji i eksploatacji urządzeń. Aby zapewnić optymalną sprawność i bezpieczeństwo, firma Roberts-Gordon zaleca dokonywanie corocznych przeglądów swoich produktów i jeśli zaistnieje konieczność dokonania napraw, należy stosować wyłącznie oryginalne części zamienne firmy ROBERTS GORDON®.

Więcej informacji: Wskazówki dotyczące zastosowania i konstrukcji urządzeń oraz szczegółowe instrukcje w zakresie projektowania i instalacji systemów dostępne są u przedstawicieli firmy ROBERTS GORDON®. Aby uzyskać dalsze informacje, w tym instrukcję obsługi, eksploatacji i konserwacji należy skontaktować się z naszą firmą.

Ten produkt nie jest przeznaczony do użytku w pomieszczeniach mieszkalnych.

Celem tego dokumentu jest pomoc przy formułowaniu profesjonalnych opinii przez autoryzowanych specjalistów.

Roberts-Gordon Europe Limited

Unit A, Kings Hill Business Park

Darlaston Road, Wednesbury

West Midlands, WS10 7SH UK

Telefon: +44 (0)121 506 7700

Faks: +44 (0)121 506 7701

Telefon do Biura Obsługi Klientów: +44 (0)121 506 7709

Faks do Biura Obsługi Klientów: +44 (0)121 506 7702

Adres e-mail: uksales@rg-inc.com

Adres e-mail: export@rg-inc.com

www.rg-inc.com

BOREN**ENERGIA NOVA**

Wyłączny przedstawiciel firmy Roberts Gordon

Boren Energia Nova Sp. z o.o.

ul. M. Kopernika 11

51-622 Wrocław

tel. +48 71 348 30 30

faks +48 71 348 30 33

e-mail: nova@boren.com.pl

<http://www.boren.com.pl>